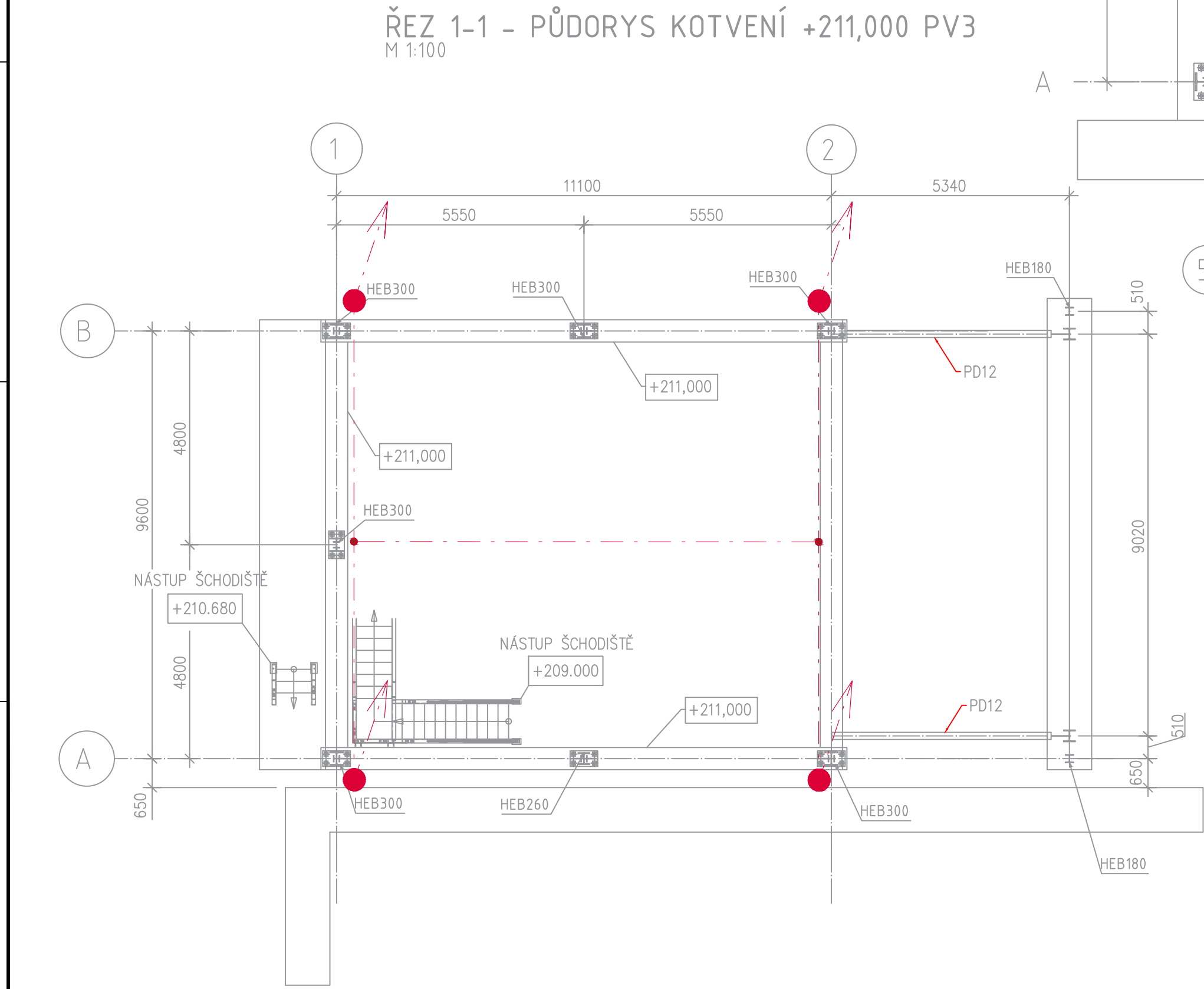
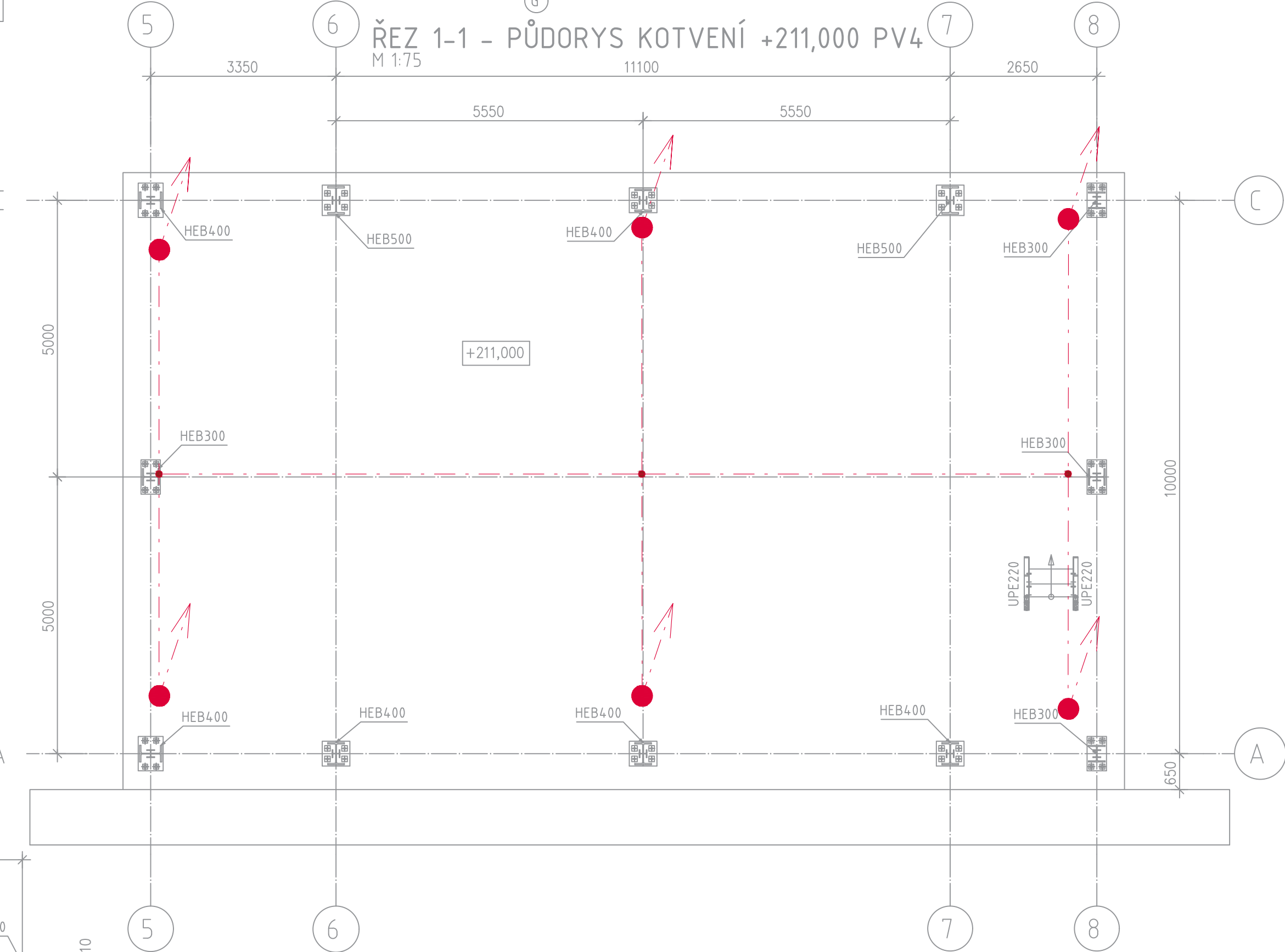
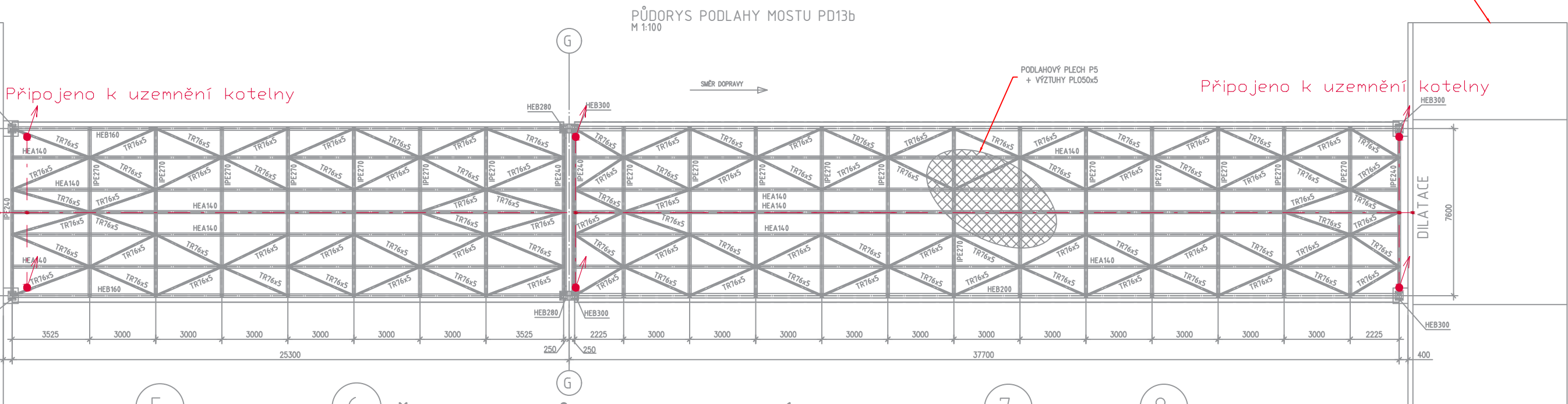
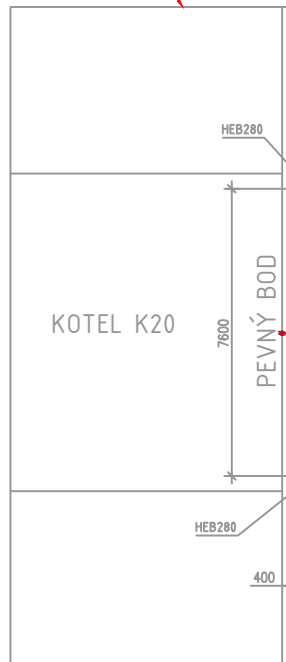


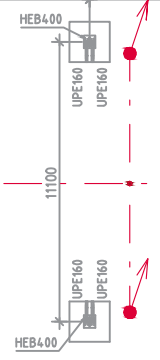
Připojeno k uzemnění kotelny



BUDOVA KOTELNY



PŮDORYS KOTVENÍ PD13a
1:150



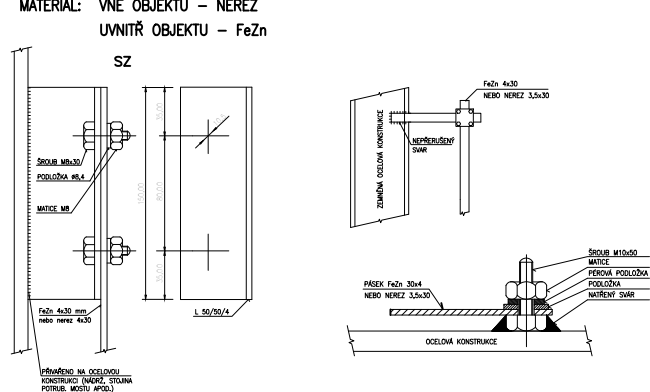
Připojeno k uzemnění kotelny

Uzemnění provedeno dle ČSN EN 62305-1,2,3,4 ed.2

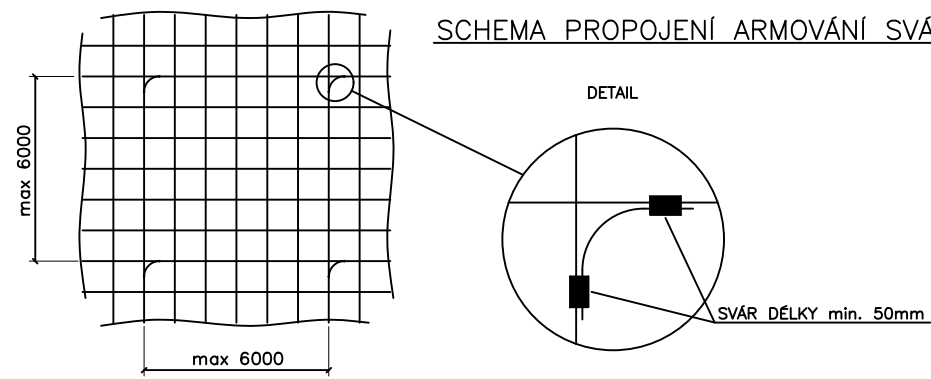
LEGENDA

ZNAČENÍ	NÁZEV
—	PÁSEK NEREZ V4A 30x3,5 V ZÁKLADOVÉ DESCE S ARMOVÁNÍM
•	SPOJ ZEMNÍHO VEDENÍ ZALITÝ ASFALTEM PÁSEK-PÁSEK / ARMOVÁNÍ-ARMOVÁNÍ / PÁSEK-ARMOVÁNÍ
↗	NA PÁSEK 30x3,5 VYSTUPLILCI 1,5m NAD TERÉN NEBO BETONOVÝ ZÁKLAD NAVLEČT SMRŠŤOVACÍ TRUBICI RAYCHEM DCPT 38/19-45 S LEPIIDLEM-(700mm V ZEM, 200mm V BETONU A 300mm NAD TERÉN)
—	JIMACÍ VEDENÍ AINgSi NEBO NEREZ DRÁT 10mm
•	SPOJ JIMACHO VEDENÍ
•	JIMACÍ TYČ

DETAIL SPOJE S OCELOVOU KONSTRUKCÍ



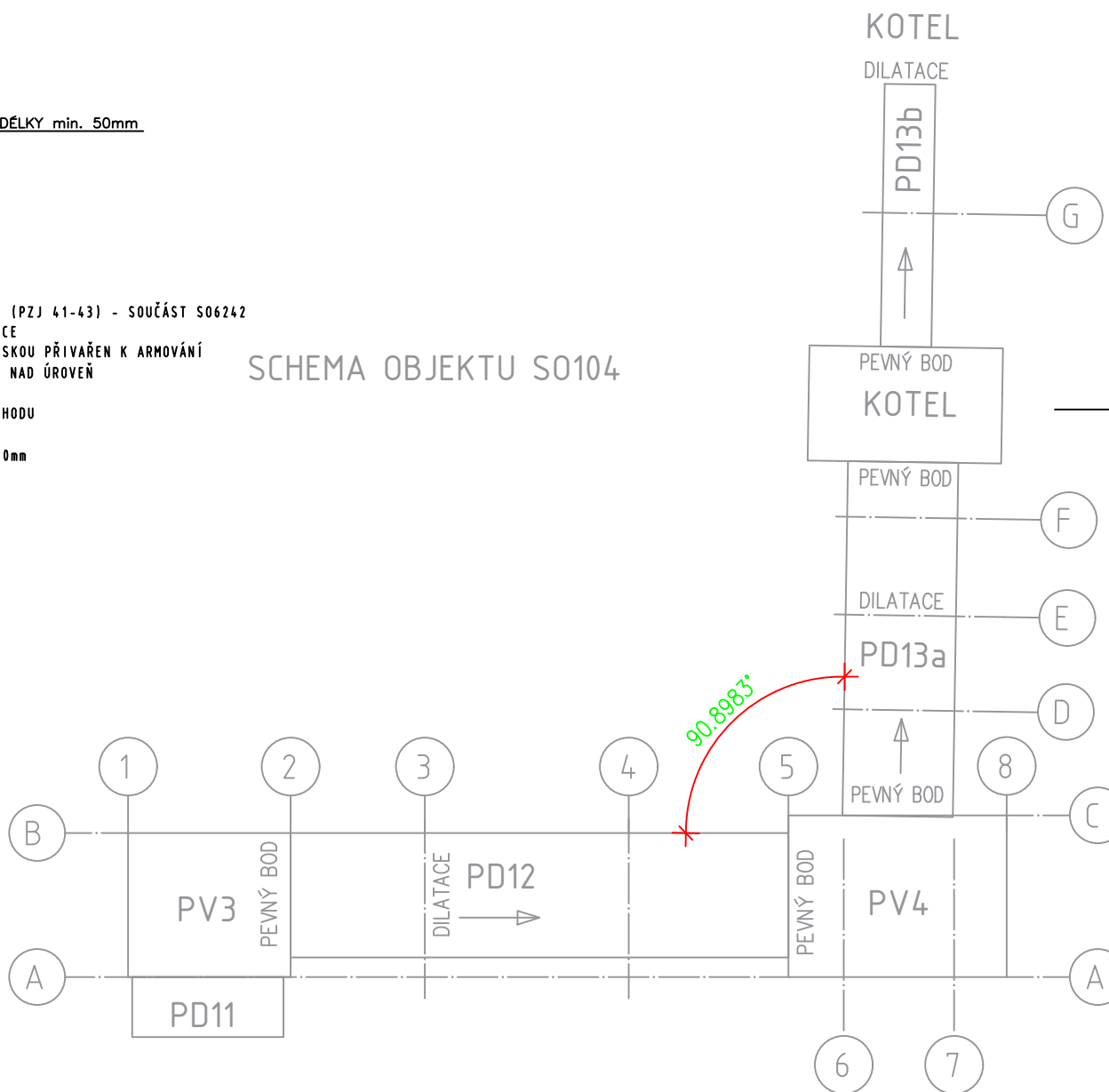
SCHEMA PROPOJENÍ ARMOVÁNÍ SVÁREM



POZNÁMKA - UZEMNĚNÍ

- NAPojENÍ NA CELKOVOU ZEMNÍ SÍŤ PŘES PROPOJOVACÍ ZEMNÍ JÍMKY (PZJ 41-43) - SOUČÁST S04242
- ZÁKLADNÍ ZEMNÍ SÍŤ OBJEKTU BUDE POLOŽENA V ŽELEZOBETONOVÉ DESCE
- PÁSEK ZÁKLADNÍ ZEMNÍ SÍŤE BUDE NA PROSTUPU ŽELEZOBETONOVÉ DESKY PŘÍVAŘEN K ARMOVÁNÍ
- ZE ZEMNÍ SÍŤE BUDOU VYVEDENY PÁSKY NEREZ V4A 30x3,5 A TO 1,5m NAD ÚROVŇ
- ZÁKLAD PRO STOJINY OK - TECHNOLOGIE
- PÁSEK NEREZ V4A BUDE OPATŘEN SMRŠŤOVACÍ TRUBICÍ RAYCHEM NA PŘECHODU
- ŽELEZOBETONOVÉ DESKY 120mm V BETONU A 300mm NAD TERÉN
- SVÁROVANÝ SPOJ BUDE PO OBOU STRANÁCH PÁSKU A ARMOVÁNÍ V DĚLCE 30mm
- SVÁROVANÉ SPOJE PÁSKU BUDOU ZALITY ASFALTEM

SCHEMA OBJEKTU S0104



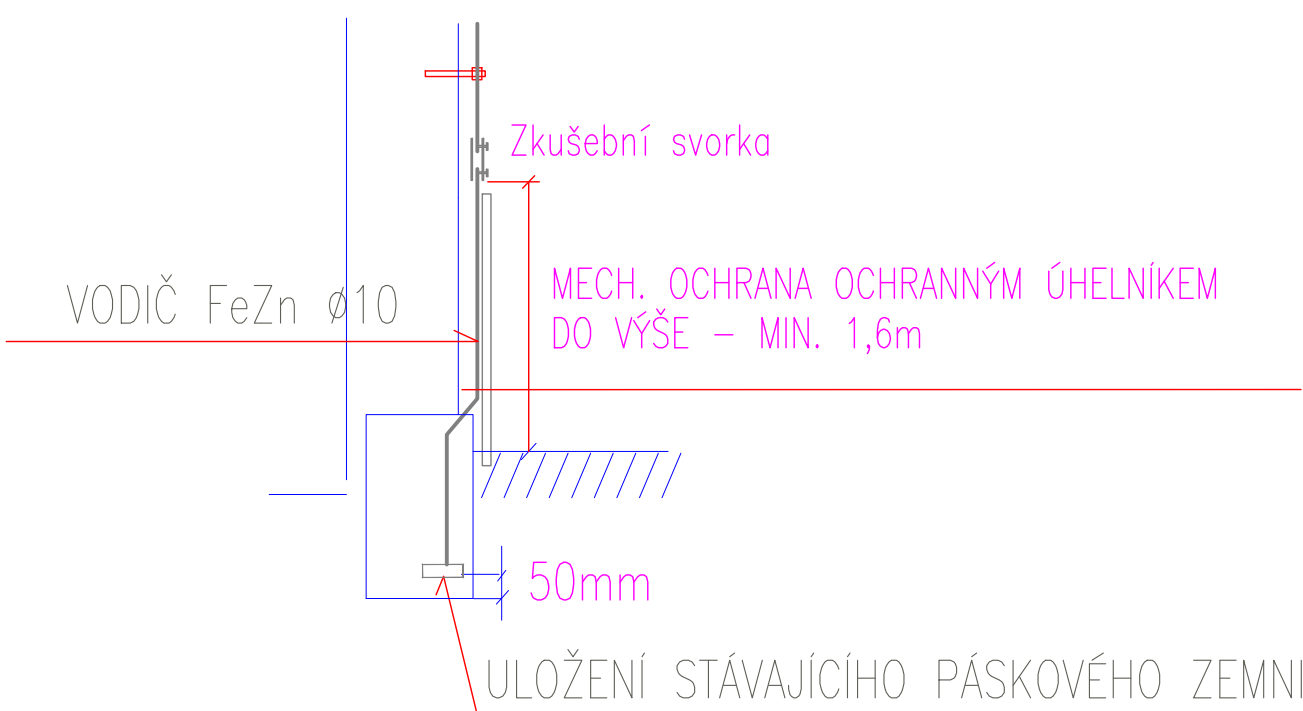
Část hromosvody se předpokládá, že konstrukce pro dopravníkové mosty budou vzájemně vodivě propojena a bude řešena pouze část uzemnění. Část uzemnění bude provedena páskem FeZn 30x4mm2 v zemi, který bude propojen s armováním z betonových základech jednotlivých věží.

NAPĚŤOVÁ SOUSTAVA: 3PEN AC 400V/ TN-C-S
OCHRANA PŘED ÚRAZEM EL.PROUDEM:
AUTOMATICKÝM ODPOJENÍM OD ZDROJE, DOPLŇUJÍCÍM POSPOJOVÁNÍM A PROUDOVÝMI CHRÁNIČI


Legenda

- Pásek FeZn 30x4
- Svár zalitý asfaltem
- ↗ Vývod uzemnění vedoucí 1,5m nad zemí

PROVEDENÍ SVODU



ULOŽENÍ STÁVAJÍCÍHO PÁSKOVÉHO ZEMNÍČE FeZn 30x4mm V ZEMI

<div>AFRY <small>inženýring</small></div> <div>Magistrů 1275/13 140 00 Praha 4, Michle</div>	AKCE: MODERNIZACE TEPLÁRNY MLADÁ BOLESLAV DOKUMENTACE PRO STAVEBNÍ POVOLENÍ	MĚŘÍTKO: —
	NÁZEV: D.1.4.8 Elektročást S0104 – Doprava dřevní štěpky do kotelen	POČET AK: 8
	ZAKÁZKOVÉ ČÍSLO: 0404T21	REVIZE: 0
	STUPEŇ: DOKUMENTACE DSP DATA: 12/2023	VYPRACOVAL: LOGINOV KONTROLOVAL A ZODPOVÍDÁ: ING. FOLTÝN MĚŘENÍ ČÍSLO: 0404T21-DS104-407